

Váš dopis zn.:

Ze dne:

Naše značka: SPU 102018/2025Kal

Spis. značka: SZ SPU 097057/2025

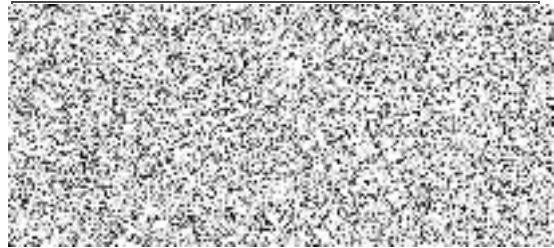
UID: spuess97ff787e

Vyřizuje.: Ing. Eva Schmidtmajerová CSc.

Tel.: 727 966 733

ID DS: z49per3

E-mail: eva.schmidtmajerova@spu.gov.cz



Datum: 18. 03. 2025

Žádost podle zákona č. 106/1999 Sb., o svobodném přístupu k informacím, ve znění pozdějších předpisů (dále jen „InfZ“) – sdělení

Dne 11. 3. 2025 byla Státnímu pozemkovému úřadu (dále jen „SPÚ“) doručena Vaše žádost podaná dle InfZ, zaevidovaná pod č. j. SPU 097057/2025, v níž požadujete:

si Vás dovoluji zdvořile požádat ve vztahu ke všem pozemkům uvedeným na přiloženém listu vlastnictví č. 3677, pro k.ú. České Budějovice 3, zapsaným v Katastru nemovitostí u Katastrálního úřadu pro Jihočeský kraj, Katastrální pracoviště České Budějovice, o poskytnutí informace, zda nebyly ohledně těchto pozemků uplatněny restituční nároky předně dle zákonů č. 229/1991 Sb., č. 243/1992 Sb., č. 212/2000 Sb a č. 428/2012 Sb., konkrétněji:

- 1. zda k výše specifikovaným pozemkům nebo jejich částem byly uplatněny nároky dle zákona č. 428/2012 Sb., o majetkovém vyrovnání s církvemi a náboženskými společnostmi a o změně některých zákonů, a to na základě porovnání výše uvedených parcel KN s parcelami bývalého pozemkového katastru;*

a pokud ano, pak si dovoluji požádat o poskytnutí

- a) informace k jakým částem výše specifikovaných pozemků byly nároky dle zákona č. 428/2012 Sb. uplatněny, v případě, že nebyly uplatněny k celým pozemkům, zejména poskytnutí geometrických plánů a nebyly-li v této souvislosti předloženy nebo vyhotoveny, poskytnutí jiných podkladů s vyznačením částí výše specifikovaných pozemků, na které byly nároky dle zákona č. 428/2012 Sb. uplatněny;*
 - b) sdělení, jak a s jakým odůvodněním bylo o všech nárocích dle zákona č. 428/2012 Sb. rozhodnuto, a pokud doposud rozhodnuto nebylo, tak z jakého důvodu;*
 - c) poskytnutí písemného vyhotovení všech rozhodnutí o nárocích dle zákona č. 428/2012 Sb.;*
 - d) poskytnutí písemného vyhotovení všech žádostí, kterými byly v této souvislosti nároky uplatněny;*
- 2. obdobně, zda k výše specifikovaným pozemkům nebo jejich částem byly uplatněny nároky dle zákona č. 229/1991 Sb., o úpravě vlastnických vztahů k půdě a jinému zemědělskému majetku, a to na základě porovnání výše uvedených parcel KN s parcelami bývalého pozemkového katastru, pokud takové restituční nároky uplatněny byly, poprosím o poskytnutí informací jako v bodě 1.*

K výše uvedenému:

Státní pozemkový úřad, Krajský pozemkový úřad pro Jihočeský kraj Vám na Vaši žádost sděluje, že na nemovitost zapsanou na listu vlastnictví č. 3677 vedeného pro katastrální území České Budějovice 3, obec České Budějovice nebyl u našeho úřadu uplatněn restituční nárok, ve lhůtě dle § 13 zákona č. 229/91 Sb. v platném znění ani dle zákona č. 243/92 Sb., ani dle zákona č. 212/2000 Sb. na vydání nemovitosti uvedené na výše citovaném listu vlastnictví.

Dále sdělujeme, že na tuto nemovitou věc neevidujeme správní řízení ani žalobu dle zákona č. 428/2012 Sb.

S pozdravem

.....
Ing. Eva Schmidtmajerová CSc.
ředitelka Krajského pozemkového úřadu
pro Jihočeský kraj
Státního pozemkového úřadu