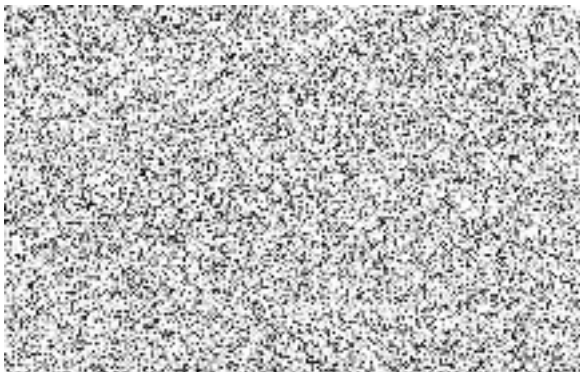


Váš dopis zn.:
Ze dne: 13.5.2025
Naše značka: SPU 200569/2025/121/Ji
Spisová zn.: SZ SPU 190599/2025
UID: spuess9800d46f
Vyřizuje.: Ing. Jan Jílek
Tel.: 728 985 575
ID DS: z49per3
E-mail: jan.jilek@spu.gov.cz



Datum: 20.5.2025

Věc: **Sdělení na „Žádost o poskytnutí informací dle zákona č. 106/1999 Sb.,
o svobodném přístupu k informacím“**

Reagujeme na Vaši „Žádost o poskytnutí informace dle zákona č. 106/1999 Sb., o svobodném přístupu k informacím“, doručenou na Státní pozemkový úřad, Krajský pozemkový úřad pro Olomoucký kraj dne 15.5.2025 pod číslem SPU 190599/2025, ve věci poskytnutí informace, zda Státní pozemkový úřad, Krajský pozemkový úřad pro Olomoucký kraj eviduje dosud nevyřízené nároky na vydání věci (restituční nároky) dle zákona č. 229/1991 Sb., o úpravě vlastnických vztahů k půdě a jinému zemědělskému majetku, zákona č.243/1992 Sb., zákona č. 212/2000 Sb., a zákona č. 428/2012 Sb., o majetkovém vyrovnání s církvemi a náboženskými společnostmi, ve znění pozdějších předpisů, popřípadě podle jiných restitučních zákonů, pro níže uvedené pozemky:

Pozemek č. 307/16, zapsaný na LV č. 414 v k.ú. Předmostí
Pozemek č. 307/15, zapsaný na LV č. 681 v k.ú. Předmostí
Pozemek č. 307/14, zapsaný na LV č. 1808 v k.ú. Předmostí
Pozemek č. 291/1, zapsaný na LV č. 313 v k.ú. Předmostí
Pozemek č. 291/5, zapsaný na LV č. 612 v k.ú. Předmostí

K Vámi zasláné žádosti Vám sdělujeme následující informace:

Státní pozemkový úřad, Krajský pozemkový úřad pro Olomoucký kraj, Pobočka Přerov neeviduje žádné nevyřízené nároky na vydání věci (restituční nároky) dle zákona č. 229/1991 Sb., o úpravě vlastnických vztahů k půdě a jinému zemědělskému majetku ve

znění pozdějších předpisů, zákona č. 243/1992 Sb., v platném znění a zákona č. 212/2000 Sb., v platném znění, a to k výše uvedeným KN parcelám.

Restituční řízení v okrese Přerov k pozemkům dle výše uvedených zákonů, již byla ukončena.

Státní pozemkový úřad, Krajský pozemkový úřad pro Olomoucký kraj neneviduje výzvu dle ustanovení § 9 odst. 1, zákona č. 428/2012 Sb., zákon o majetkovém vyrovnání s církvemi a náboženskými společnostmi, na výše uvedené KN parcely.

S pozdravem

podepsáno elektronicky
(„otisk úředního razítka“)

JUDr. Roman Brnčal, LL.M.
ředitel KPÚ pro Olomoucký kraj
Státního pozemkového úřadu

Za správnost: Ing. Jan Jílek