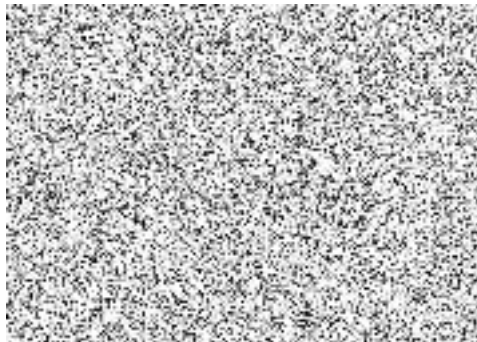


Váš dopis zn.:  
Ze dne: 20.6.2025  
Naše značka: SPU 262318/2025/121/Ji  
Spisová zn.: SZ SPU 252498/2025  
UID: spuess9801ea15  
Vyřizuje.: Ing. Jan Jílek  
Tel.: 728 985 575  
ID DS: z49per3  
E-mail: jan.jilek@spu.gov.cz



Datum: 26.6.2025

Věc: **Sdělení na „Žádost o poskytnutí informací dle zákona č. 106/1999 Sb., o svobodném přístupu k informacím“**

Reagujeme na Vaši „Žádost o poskytnutí informace dle zákona č. 106/1999 Sb., o svobodném přístupu k informacím“, doručenou na Státní pozemkový úřad, Krajský pozemkový úřad pro Olomoucký kraj dne 23.6.2025 pod číslem SPU 252498/2025, ve věci poskytnutí informace, zda k níže uvedeným pozemkům v k.ú. Prostějov a k.ú. Držovice na Moravě byly uplatněny restituční nároky podle zákona č. 229/1991 Sb., o úpravě vlastnických vztahů k půdě a jinému zemědělskému majetku, zákona č.243/1992 Sb., zákona č. 212/2000 Sb., a zákona č. 428/2012 Sb., o majetkovém vyrovnání s církvemi a náboženskými společnostmi, vše ve znění pozdějších předpisů.

K Vámi zaslané žádosti Vám sdělujeme následující informace:

**Katastrální území Prostějov:**

Pozemky KN p.č. 7432/1, p.č. 7432/5 v katastrálním území Prostějov

Státní pozemkový úřad, Krajský pozemkový úřad pro Olomoucký kraj neviduje výzvu dle ustanovení § 9 odst. 1, zákona č. 428/2012 Sb., zákon o majetkovém vyrovnání s církvemi a náboženskými společnostmi, na výše uvedené KN parcely v k.ú. Prostějov.

Státní pozemkový úřad, Krajský pozemkový úřad pro Olomoucký kraj, Pobočka Prostějov sděluje, že restituční nároky dle zákona č. 229/1991 Sb., o úpravě vlastnických vztahů k půdě a jinému zemědělskému majetku, zákona č.243/1992 Sb., zákona č. 212/2000 Sb.,

vše ve znění pozdějších předpisů na výše uvedené KN parcely v k.ú. Prostějov nebyly uplatněny.

**Katastrální území Držovice na Moravě:**

Pozemky KN St. 570, St. 571, St. 572, St. 575, St. 649, St. 676, St. 853, p.č. 633/1, p.č. 634/1, p.č. 635/2 a p.č. 635/47 v katastrálním území Držovice na Moravě

Státní pozemkový úřad, Krajský pozemkový úřad pro Olomoucký kraj neviduje výzvu dle ustanovení § 9 odst. 1, zákona č. 428/2012 Sb., zákon o majetkovém vyrovnání s církvemi a náboženskými společnostmi, na výše uvedené KN parcely v k.ú. Držovice na Moravě.

Státní pozemkový úřad, Krajský pozemkový úřad pro Olomoucký kraj, Pobočka Prostějov sděluje, že restituční nároky dle zákona č. 229/1991 Sb., o úpravě vlastnických vztahů k půdě a jinému zemědělskému majetku, zákona č. 243/1992 Sb., zákona č. 212/2000 Sb., vše ve znění pozdějších předpisů na výše uvedené KN parcely v k.ú. Držovice na Moravě nebyly uplatněny.

S pozdravem

podepsáno elektronicky  
(„otisk úředního razítka“)

**Ing. Helena Chromčáková**  
zástupkyně ředitele KPÚ pro Olomoucký kraj  
Státního pozemkového úřadu

Za správnost: Ing. Jan Jílek