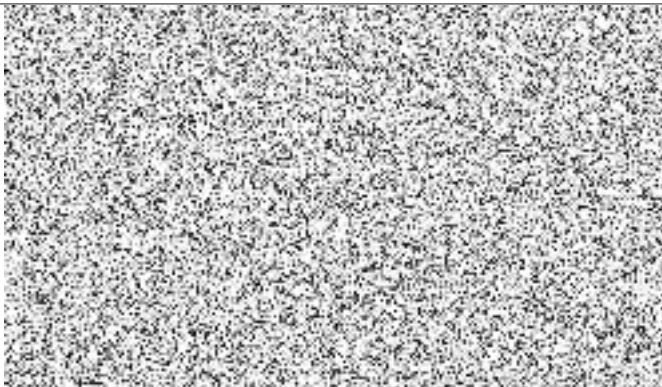


Váš dopis zn.:
Ze dne: 25.6.2025
Naše značka: SPU 292192/2025/121/Ji
Spisová zn.: SZ SPU 260106/2025
UID: spuess980260a2
Vyřizuje.: Ing. Jan Jílek
Tel.: 728 985 575
ID DS: z49per3
E-mail: jan.jilek@spu.gov.cz



Datum: 17.7.2025

**Věc: Sdělení na „Žádost o poskytnutí informací dle zákona č. 106/1999 Sb.,
o svobodném přístupu k informacím“**

Reagujeme na Vaši „Žádost o poskytnutí informace dle zákona č. 106/1999 Sb., o svobodném přístupu k informacím“, doručenou na Státní pozemkový úřad, Krajský pozemkový úřad pro Olomoucký kraj dne 25.6.2025 pod číslem SPU 260106/2025, ve věci poskytnutí informace, zda byly uplatněny restituční nároky dle zákona č. 229/1991 Sb., o úpravě vlastnických vztahů k půdě a jinému zemědělskému majetku, zákona č. 428/2012 Sb., o majetkovém vyrovnání s církvemi a náboženskými společnostmi, vše ve znění pozdějších předpisů, popřípadě podle jiných restitučních zákonů, pro pozemky p.č. st. 330 a p.č. 116/137, v katastrálním území Olomouc – město, zapsaných na LV 708 u Katastrálního úřadu pro Olomoucký kraj, obec Olomouc.

K Vámi zasláné žádosti Vám sdělujeme následující informace:

Na výše uvedené parcely nebyl dle naší dostupné evidence uplatněn restituční nárok dle zákona č. 229/1991 Sb., o úpravě vlastnických vztahů k půdě a jinému zemědělskému majetku ve znění pozdějších předpisů, zákona č. 243/1992 Sb., v platném znění a zákona č. 212/2000 Sb., v platném znění.

Státní pozemkový úřad, Krajský pozemkový úřad pro Olomoucký kraj neneviduje výzvu dle ustanovení § 9 odst. 1, zákona č. 428/2012 Sb., o majetkovém vyrovnání s církvemi a náboženskými společnostmi, na výše uvedené KN parcely.

S pozdravem

podepsáno elektronicky
(„otisk úředního razítka“)

JUDr. Roman Brnčal, LL.M.
ředitel KPÚ pro Olomoucký kraj
Státního pozemkového úřadu