

Váš dopis zn.:

Ze dne:

Naše značka: SPU 358763/2025Kal

Spis. značka: SZ SPU 343086/2025

UID: spuess98033cdf

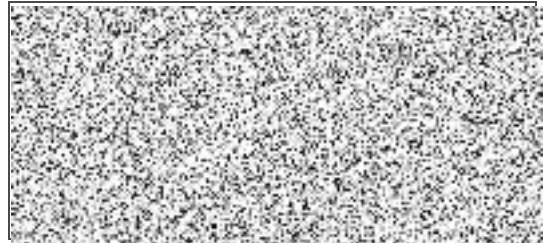
Vyřizuje.: Ing. Eva Schmidtmajerová CSc.

Tel.: 727 966 733

ID DS: z49per3

E-mail: eva.schmidtmajerova@spu.gov.cz

Datum: 2.9.2025



### **Žádost podle zákona č. 106/1999 Sb., o svobodném přístupu k informacím, ve znění pozdějších předpisů (dále jen „InfZ“) – sdělení**

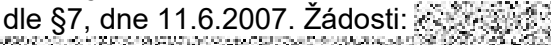

Dne 21. 8. 2025 byla Státnímu pozemkovému úřadu (dále jen „SPÚ“) doručena Vaše žádost podaná dle InfZ, zaevidovaná pod č. j. SPU 343086/2025, v níž požadujete:

*V souladu se zákonem 106/1999 Sb. jsem chtěl požádat o informaci (týkající se pozemku 155 k.ú. Kapličky):*

- *Zda o jeho převod v minulosti někdo žádal*
- *Zda o jeho pronájem v minulosti někdo žádal nebo ho měl v pronájmu*
- *Zda LČR při převodu na PF nepředali složku s nájemní smlouvou nebo žádostí o převod nebo žádostí o pronájem pozemku*

K výše uvedenému:

Státní pozemkový úřad, Krajský pozemkový úřad pro Jihočeský kraj Vám na Vaši žádost sděluje, že:

- **Zda o jeho převod v minulosti někdo žádal –** pozemek nabízen ve veřejné nabídce dle §7, dne 11.6.2007. Žádosti:  Dne 25.10.2007 konaná výzva k podání nabídky kupní ceny – pan  podal nejvyšší nabídku a byla s ním uzavřena kupní smlouva č. 1013730733.
- **Zda o jeho pronájem v minulosti někdo žádal nebo ho měl v pronájmu –** neevidujeme žádnou žádost o pronájem ani uzavřenou nájemní smlouvu.
- **Zda LČR při převodu na PF nepředali složku s nájemní smlouvou nebo žádostí o převod nebo žádostí o pronájem pozemku –** nic nebylo dohledáno.

S pozdravem

.....  
**Ing. Eva Schmidtmajerová CSc.**  
ředitelka Krajského pozemkového úřadu  
pro Jihočeský kraj  
Státního pozemkového úřadu