

Váš dopis zn.:

Ze dne:

Naše značka: SPU 358785/2025Kal

Spis. značka: SZ SPU 343708/2025

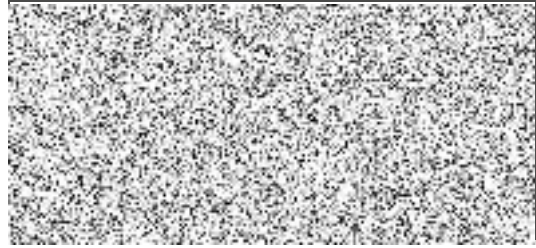
UID: spuess98035a7a

Vyřizuje.: Ing. Eva Schmidtmajerová CSc.

Tel.: 727 966 733

ID DS: z49per3

E-mail: eva.schmidtmajerova@spu.gov.cz



Datum: 2.9.2025

### **Žádost podle zákona č. 106/1999 Sb., o svobodném přístupu k informacím, ve znění pozdějších předpisů (dále jen „InfZ“) – sdělení**

Dne 21. 8. 2025 byla Státnímu pozemkovému úřadu (dále jen „SPÚ“) doručena Vaše žádost podaná dle InfZ, zaevidovaná pod č. j. SPU 343708/2025, v níž požadujete:


*dovolujeme si Vás touto cestou požádat o písemné vyjádření, zda na níže uvedené pozemky byly uplatněny restituční nároky dle zákona č. 229/1991 Sb., o úpravě vlastnických vztahů k půdě a jinému zemědělskému majetku, ve znění pozdějších předpisů, a zákona č. 428/2012 Sb., o majetkovém vyrovnání s církvemi a náboženskými společnostmi, ve znění pozdějších předpisů. V případě, že k těmto pozemkům žádné restituční nároky uplatněny nebyly, prosíme Vás o potvrzení této skutečnosti.*

Jedná se o následující pozemky v k. ú. Dačice, obec Dačice (dále jen „**Pozemky**“):

• parc. č. **2422/2**, zapsané u Katastrálního úřadu pro Jihočeský kraj, Katastrální pracoviště Jindřichův Hradec, na listu vlastnictví č. 3424.

*V případě, že na Pozemky byly uplatněny restituční nároky, žádáme o písemné vyjádření, zda byla řízení (dále jen „**Řízení**“) o takto uplatněných nárocích ukončena nebo zda jakékoliv Řízení stále běží. V případě, že byla Řízení ukončena, žádáme o uvedení jakým způsobem byla tato řízení ukončena (např. vydání pozemků, poskytnutí náhrady, zamítnutí či jiným způsobem) a o zaslání anonymizovaného posledního rozhodnutí ve věci. V případě, že jakékoliv Řízení stále běží, žádáme o poskytnutí: (i) uplatnění restitučního nároku, (ii) písemných úkonů stran předmětného Řízení, a (iii) písemných vyjádření stran Řízení – to vše v anonymizované formě.*

K výše uvedenému:

Státní pozemkový úřad, Krajský pozemkový úřad pro Jihočeský kraj Vám na Vaši žádost sděluje, že na pozemek KN p. č. 2422/2 (dle PK 1021, původní vlastník  v katastrálním území Dačice byl uplatněný restituční nárok podle zákona č. 229/1991 Sb., v platném znění a následně vydáno rozhodnutí o schválení dohody zn. 1013492-Px/93 ze dne 15.2.1993 (PM 11. 3. 1993), kterým byla KN p. č. 2422/2 vydána oprávněným osobám. Podle zákona č. 428/2012 Sb., v platném znění nebyl uplatněn žádný restituční nárok. V dalších letech došlo k následným převodům mezi vlastníky.

S pozdravem

.....  
**Ing. Eva Schmidtmajerová CSc.**

ředitelka Krajského pozemkového úřadu

pro Jihočeský kraj Státního pozemkového úřadu