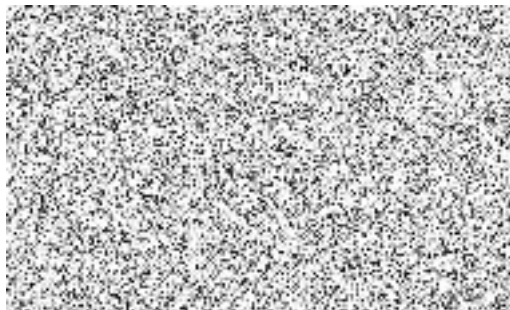


Váš dopis zn.:
Ze dne: 15.9.2025
Naše značka: SPU 399825/121/Ji
Spisová zn.: SZ SPU 384206/2025
UID: spuess9803e4a0
Vyřizuje.: Ing. Jan Jílek
Tel.: 728 985 575
ID DS: z49per3
E-mail: jan.jilek@spu.gov.cz



Datum: 26.9.2025

**Věc: Sdělení na „Žádost o poskytnutí informací dle zákona č. 106/1999 Sb.,
o svobodném přístupu k informacím“**

Reagujeme na Vaši „Žádost o poskytnutí informace dle zákona č. 106/1999 Sb., o svobodném přístupu k informacím“, doručenou na Státní pozemkový úřad, Krajský pozemkový úřad pro Olomoucký kraj dne 23.9.2025 pod číslem SPU 384206/2025, ve věci poskytnutí informace, zda byly uplatněny restituční nároky dle zákona č. 229/1991 Sb., o úpravě vlastnických vztahů k půdě a jinému zemědělskému majetku, zákona č. 428/2012 Sb., o majetkovém vyrovnání s církvemi a náboženskými společnostmi, vše ve znění pozdějších předpisů, popřípadě podle jiných restitučních zákonů, pro pozemky p.č. st. 1250/2, p.č. st. 1250/3, p.č. st. 1684, p.č. 649/70, p.č. 649/2, p.č. 649/35 vše v katastrálním území Hodolany.

K Vaší žádosti sdělujeme následující:

Správní řízení o vydání pozemků podle restitučních právních předpisů byla v daném katastrálním území ukončena, Státní pozemkový úřad proto nebude poskytovat informace o tom, zda a s jakým výsledkem bylo o pozemku či pozemcích rozhodováno.

Pokud byl pozemek předmětem restitučního správního řízení a bylo rozhodnuto o jeho vydání, příslušné rozhodnutí pozemkového úřadu naleznete ve sbírce listin místně příslušného katastrálního pracoviště.

S pozdravem

podepsáno elektronicky
(„otisk úředního razítka“)

JUDr. Roman Brnčal, LL.M.
ředitel KPÚ pro Olomoucký kraj
Státního pozemkového úřadu