

Váš dopis zn.:

Ze dne:

Naše značka: SPU 450383/2025Kal

Spis. značka: SZ SPU 433338/2025

UID: spuess9804a5d5

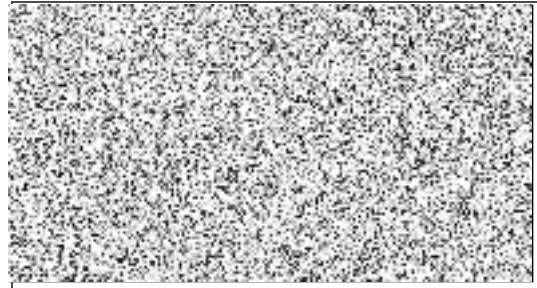
Vyřizuje.: Ing. Eva Schmidtmajerová CSc.

Tel.: 727 966 733

ID DS: z49per3

E-mail: eva.schmidtmajerova@spu.gov.cz

Datum: 3.11.2025



Žádost podle zákona č. 106/1999 Sb., o svobodném přístupu k informacím, ve znění pozdějších předpisů (dále jen „InfZ“) – sdělení

Dne 20. 10. 2025 byla Státnímu pozemkovému úřadu (dále jen „SPÚ“) doručena Vaše žádost podaná dle InfZ, zaevidovaná pod č. j. SZ SPU 433338/2025, v níž požadujete:

o sdělení, zda Státní pozemkový úřad eviduje či v minulosti evidoval ve vztahu k následujícímu pozemku: Katastrální území: Třeboň [770230] List vlastnictví: 5522 Pozemky parcelních čísel:

1915/1

1915/346

1915/586

1915/588

1915/900

1915/901

1915/902

1919/23

uplatnění jakýchkoliv restitučních nároků podle zákona číslo 428/2012 Sb., o majetkovém vyrovnání s církvemi a náboženskými společnostmi (Restituční nároky). Pakliže evidujete některé Restituční nároky, dovoluji si vás požádat o sdělení, jakým způsobem byly Restituční nároky vypořádány a zároveň o poskytnutí kopií rozhodnutí s vyznačenou doložkou právní moci o vypořádání uvedených Restitučních nároků.

Státní pozemkový úřad obdržel Vaši žádost o prověření, zda výše uvedené pozemky byly předmětem správního řízení o vydání podle zákona č. 229/1991 Sb., o úpravě vlastnických vztahů k půdě a jinému zemědělskému majetku, ve znění pozdějších předpisů nebo podle zákona č. 428/2012 Sb., o majetkovém vyrovnání s církvemi a náboženskými společnostmi a o změně některých zákonů.

Správní řízení o vydání pozemků podle restitučních právních předpisů byla v daných katastrálních územích ukončena, Státní pozemkový úřad proto nebude poskytovat informace o tom, zda a s jakým výsledkem bylo o pozemku či pozemcích rozhodováno.

Pokud byl pozemek předmětem restitučního správního řízení a bylo rozhodnuto o jeho vydání, příslušné rozhodnutí pozemkového úřadu naleznete ve sbírce listin místně příslušného katastrálního pracoviště

S pozdravem

.....
Ing. Eva Schmidtmajerová CSc.
ředitelka Krajského pozemkového úřadu
pro Jihočeský kraj
Státního pozemkového úřadu