

Váš dopis zn.:

Ze dne:

Naše značka: SPU 450662/2025Kal

Spis. značka: SZ SPU 442146/2025

UID: spuess9804a6ce

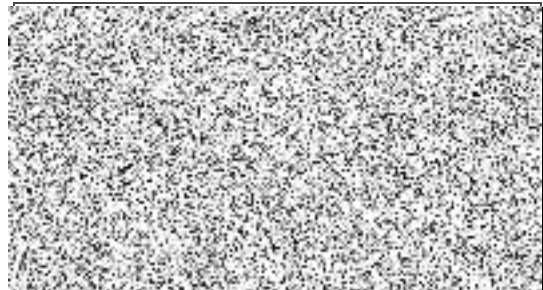
Vyřizuje.: Ing. Eva Schmidtmajerová CSc.

Tel.: 727 966 733

ID DS: z49per3

E-mail: eva.schmidtmajerova@spu.gov.cz

Datum: 3.11.2025



### **Žádost podle zákona č. 106/1999 Sb., o svobodném přístupu k informacím, ve znění pozdějších předpisů (dále jen „InfZ“) – sdělení**

Dne 27. 10. 2025 byla Státnímu pozemkovému úřadu (dále jen „SPÚ“) doručena Vaše žádost podaná dle InfZ, zaevidovaná pod č. j. SZ SPU 433246/2025, v níž požadujete:

*žádám o sdělení, zda k níže uvedeným pozemkům*

*- zapsaným na LV č. 1 nacházejícím se v katastrálním území Písek, obec Písek*

- 588/8
- 590/11
- 590/12

*byly uplatněny restituční nároky podle zák. č. 229/1991 Sb., zákona č. 243/1992, zákona č. 212/2000 Sb. a zák. č. 428/2012 Sb., vše ve znění pozdějších předpisů, které (i) doposud nebyly vypořádány a řízení o jejich vypořádání nebylo pravomocně ukončeno, nebo které (ii) již byly pravomocně vypořádány. Při existenci pravomocně skončených i neskončených řízení o restitučních nárocích Vás prosíme o více informací k takovým nárokům včetně spisové značky, účastníků řízení a pozemků, kterých se nárok týká/týkal.*

Státní pozemkový úřad obdržel Vaši žádost o prověření, zda výše uvedené pozemky byly předmětem správního řízení o vydání podle zákona č. 229/1991 Sb., o úpravě vlastnických vztahů k půdě a jinému zemědělskému majetku, ve znění pozdějších předpisů nebo podle zákona č. 428/2012 Sb., o majetkovém vyrovnání s církvemi a náboženskými společnostmi a o změně některých zákonů.

Správní řízení o vydání pozemků podle restitučních právních předpisů byla v daných katastrálních územích ukončena, Státní pozemkový úřad proto nebude poskytovat informace o tom, zda a s jakým výsledkem bylo o pozemku či pozemcích rozhodováno.

Pokud byl pozemek předmětem restitučního správního řízení a bylo rozhodnuto o jeho vydání, příslušné rozhodnutí pozemkového úřadu naleznete ve sbírce listin místně příslušného katastrálního pracoviště.

S pozdravem

.....  
**Ing. Eva Schmidtmajerová CSc.**  
ředitelka Krajského pozemkového úřadu  
pro Jihočeský kraj  
Státního pozemkového úřadu