

Váš dopis zn.:

Ze dne: 25.11.2025

Naše značka: SPU 490237/2025/121/Ji

Spisová zn.: SZ SPU 484686/2025

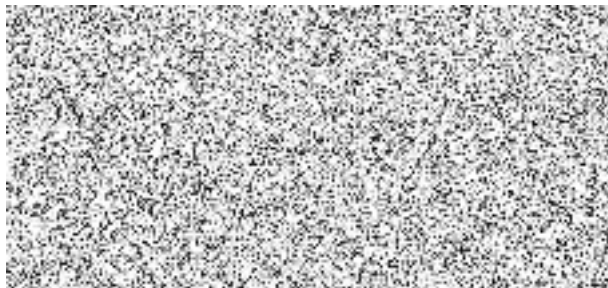
UID: spuess98053928

Vyřizuje.: Ing. Jan Jílek

Tel.: 728 985 575

ID DS: z49per3

E-mail: jan.jilek@spu.gov.cz



Datum: 1.12.2025

**Věc: Sdělení na „Žádost o poskytnutí informací dle zákona č. 106/1999 Sb.,
o svobodném přístupu k informacím“**

Reagujeme na Vaši „Žádost o poskytnutí informace dle zákona č. 106/1999 Sb., o svobodném přístupu k informacím“, doručenou na Státní pozemkový úřad, Krajský pozemkový úřad pro Olomoucký kraj dne 27.11.2025 pod číslem SPU 484686/2025, ve věci poskytnutí informace, zda byly uplatněny restituční nároky dle zákona č. 229/1991 Sb., o úpravě vlastnických vztahů k půdě a jinému zemědělskému majetku, zákona č. 428/2012 Sb., o majetkovém vyrovnání s církvemi a náboženskými společnostmi, vše ve znění pozdějších předpisů, pro pozemky p.č. st. 2088, p.č. st 2289, p.č 1169/5, p.č. 1169/6, p.č 1169/7, p.č. 1169/11, p.č.1169/14, p.č. 1187/8, p.č. 1799/31, p.č. 1799/32, p.č. 2047/53 a p.č. 3564 vše v katastrálním území Šumperk, obec Šumperk.

K Vaší žádosti sdělujeme následující:

Z hlediska uplatněných restitučních nároků podle zákona č. 428/2012 Sb. sdělujeme, že správní řízení o vydání pozemků byla v katastrálním území Šumperk ukončena.

Státní pozemkový úřad proto nebude poskytovat informace o tom, zda a s jakým výsledkem bylo o pozemku či pozemcích rozhodováno.

Pokud byly pozemky předmětem restitučního správního řízení a bylo rozhodnuto o jejich vydání, příslušné rozhodnutí pozemkového úřadu naleznete ve sbírce listin místně příslušného katastrálního pracoviště.

Z hlediska uplatněných restitučních nároků podle zákona č. 229/1991 Sb., sdělujeme, že správní řízení o vydání pozemků byla v katastrálním území Šumperk ukončena.

Státní pozemkový úřad proto nebude poskytovat informace o tom, zda a s jakým výsledkem bylo o pozemku či pozemcích rozhodováno.

Pokud byly pozemky předmětem restitučního správního řízení a bylo rozhodnuto o jejich vydání, příslušné rozhodnutí pozemkového úřadu naleznete ve sbírce listin místně příslušného katastrálního pracoviště.

S pozdravem

podepsáno elektronicky
(„otisk úředního razítka“)

Ing. Helena Chromčáková
zástupkyně ředitele KPÚ pro Olomoucký kraj
Státního pozemkového úřadu